

*Ferien unterm Reetdach  
Friesenhaus Antje in Niebüll (3 Sterne)  
Urlaub an der Nordseeküste*



Moin, moin!

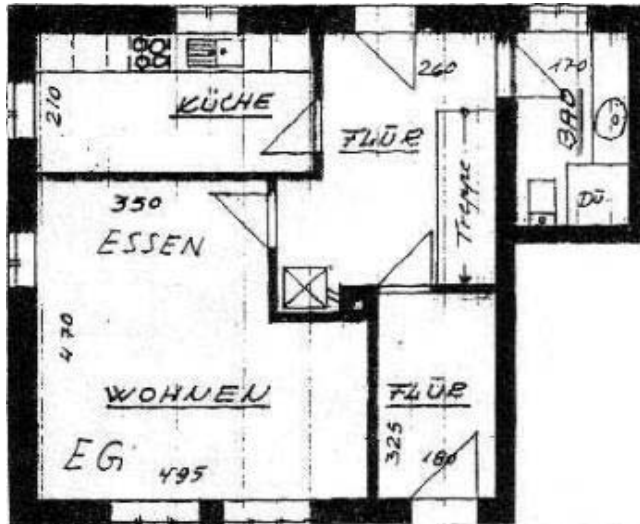
Herzlich willkommen in Ihrem ganz privaten Feriendomizil in Niebüll am Rande des Nationalparks Wattenmeer. Genießen Sie Ruhe und Entspannung zu jeder Jahreszeit unter dem Himmel mit den Farben Emil Noldes.

Deezbüller Straße 59  
25899 Niebüll

Vermietung über:  
Dr. Michael und Brigitte Schröder  
Am Oberfeld 6  
83671 Benediktbeuern  
Tel. 08857/555 oder 0177/514 28 58  
Mail: [friesenhaus-antje@t-online.de](mailto:friesenhaus-antje@t-online.de)  
Internet: [www.urlaub-anbieter.com/Friesenhaus-Antje-Niebuell.htm](http://www.urlaub-anbieter.com/Friesenhaus-Antje-Niebuell.htm)

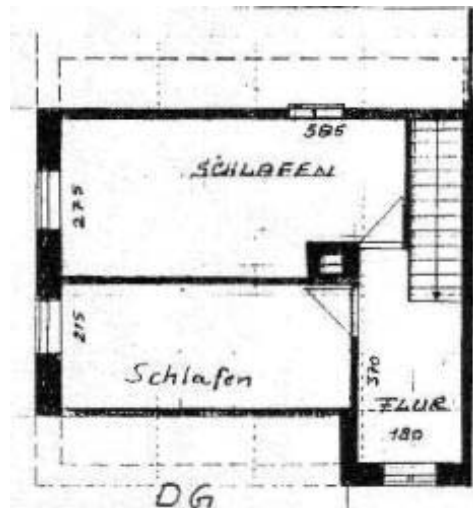


Unser um 1850 erbautes, reetgedecktes Friesenhaus (ehem. Küsterhaus) steht inmitten des alten Dorfes Deezbüll direkt neben der Kirche. Es wurde liebevoll und stilecht renoviert. Wir haben eine Haushälfte als Ferienwohnung (70qm) eingerichtet.



Im Erdgeschoss befinden sich ein kombiniertes Wohn- / Esszimmer, die separate Küche und das Bad mit Dusche und WC. Im Dachgeschoss gibt es zwei getrennte Schlafzimmer (ein Doppel-, zwei Einzelbetten). Ein zusätzliches Kinderbett ist vorhanden.

**Es handelt sich um ein Nichtraucherhaus – aus Rücksicht auf Ihre Nachmieter und aus Gründen der Sicherheit (Holzdecken, Reetdach!). Natürlich können Sie gerne im Garten rauchen.**



Ausstattung (3 Sterne nach DTV-Klassifizierung vom Juni 2010):  
Friesenhaushälfte unter Reet für max. 4 Personen, 3-Zimmer-Wohnung, 70qm.

Kabel-TV, Radio mit CD- und Kassettenplayer, Telefon; W-LAN-Internetzugang, Waschmaschine mit Trockner, Fön, Geschirrspüler, Kühlschrank, E-Herd mit 4 Platten und Backofen, Mikrowelle, Kaffeemaschine, Toaster, Wasserkocher, Eierkocher, Gartenmöbel, Grill, Liegewiese, PKW-Stellplatz.



Eine Bäckerei ist nur wenige Gehminuten entfernt. Zur verkehrsberuhigten Innenstadt mit vielen guten Einkaufsmöglichkeiten ist es ca. ein Kilometer. Der Bus nach Dagebüll hält direkt vor der Haustür. Die Station der Kleinbahn nach Dagebüll ist in fünf Minuten erreichbar.

Unser Haus liegt am Ortsrand, zu Fuß und mit dem Fahrrad sind Sie schnell in der ausgedehnten Weite der nordfriesischen Marsch- und Kooglandschaft...



Niebüll ist der zentrale Einkaufsort (zahlreiche Supermärkte, Geschäfte, Wochenmarkt am Sonnabend) und geeignete Ausgangspunkt für Ausflüge zu den nahegelegenen nordfriesischen Inseln Amrum und Föhr (Fährhafen Dagebüll 11km) sowie zu den Halligen und in den Nationalpark Wattenmeer (Fährhafen Schlüttsiel 14 km). In das benachbarte Dänemark mit seinen gemütlichen Kleinstädten (Tondern, Mögeltondern, Ribe) und Dünenküsten (Insel Röm) sind es nur 18 km. Niebüll ist IC-Bahnhof (2 Std. bis Hamburg) und letzte Station auf dem Festland vor der Fahrt über den Hindenburgdamm nach Westerland auf Sylt.

Zahlreiche kulturelle Angebote lassen es Ihnen nie langweilig werden: Hartzmann-Museum, Friesen- und Naturkundemuseum in Niebüll, das weltberühmte Nolde-Museum in Seebüll (15 Autominuten entfernt), Konzerte, Theater, Kino, Diavorträge.

Weitere sehenswerte Orte: Husum (Storm-Haus, Schloss, Schifffahrtsmuseum, Nordfrieslandmuseum Nissen-Haus), Flensburg (Museen und Museumshafen), Glücksburg mit Fördenküste, Tönning, St. Peter-Ording, Leuchtturm Westerhever, Grachtenstadt Friedrichstadt.

#### **Preisliste 2013**

**(Grundpreis für 2 Personen, jede weitere Person 5,-€pro Übernachtung)  
incl. aller Nebenkosten wie Heizung, Strom, Wasser, Endreinigung**

#### **Hauptsaison**

**8. Juni bis 6. September 2013 pro Nacht 55,- €**

**22. Juni bis 30. August 2013 Buchung nur Samstag bis Samstag:  
455,-€Festpreis pro Woche unabhängig von der Personenzahl**

### **Zwischensaison**

**23. März bis 7. Juni 2013 und  
7. September bis 25. Oktober 2013 und  
21. Dezember 2013 bis 3. Januar 2014  
pro Nacht 50,-€**

### **Nebensaison**

**vom 5. Januar bis 22. März 2013 und  
26. Oktober bis 20. Dezember 2013  
pro Nacht 45,-€**

Diese Preise verstehen sich für eine Mindestbelegung von 5 Tagen. Für Kurzaufenthalte wird ein Aufpreis von 5, €Tag erhoben.

Bettwäsche sowie Handtücher können selbst mitgebracht werden oder gegen eine Gebühr von 15 € pro Garnitur gemietet werden.

Das Telefon ist kostenlos für Inlandsgespräche ins Festnetz, der Internetzugang über W-LAN (als Option) kostet einmalig pro Aufenthalt 5 €

Wir würden uns freuen, wenn Ihnen unser Angebot zusagt. Für weitere Auskünfte und Rückfragen stehen wir Ihnen gerne zur Verfügung.

Sie erhalten von uns eine Reservierungszusage, den Mietvertrag und einen Anreisehinweis. Die Anzahlung beträgt 20 Prozent, die Restzahlung erfolgt 10 Tage vor dem Aufenthalt.

Mit freundlichen Grüßen

Michael und Brigitte Schröder

